



F I L O M A E S T R O

Inspiring Carpeting



F I L O M A E S T R O

Inspiring Carpeting

THE FIRST

COLLECTION

OUR STORY

*This is an Italian story.
The story of passion, research and inspiration.
The story of a carpet,
and of a dream.
The story of Filomaestro.
The story of our dream.*

*Like every story, ours has a beginning.
It begins with a thread.
The thread that makes Filomaestro
stand out from others.*

*It is a unique thread, created with a unique fiber.
The Bibielle Fiber.
A thread woven like no other,
with properties like no other.*

*We placed this thread in the best hands,
the hands of the best traditional Italian artisans,
and designers.
To create something beautiful.
Something new, that did not exist before.*

*Because every Filomaestro Carpet is not simply a carpet.
It is the marriage of four thousand threads,
that every time weave a different dream,
taking different forms and different colours,
because dreams are made of colours.*

*Filomaestro is all this.
It is our past and our future,
our work and our inspiration.*

*FOR THOSE WHO BELIEVE THAT
WITHOUT INSPIRATION
THERE IS NO PASSION.
AND NO BEAUTY.*

FILOMAESTRO. INSPIRING CARPETING.



LA NOSTRA STORIA

Questa è una storia italiana.
Fatta di passione, di ricerca, di ispirazione.
Questa è la storia di un tappeto.
E di un sogno.
È la storia di Filomaestro.
La storia del nostro sogno.

E come ogni storia, anche la nostra storia ha un inizio.
E questo inizio è un filo.
Un filo che fa tutta la differenza,
tra Filomaestro e gli altri.

Perché è un filo unico, creato da una fibra unica.
La Fibra Bibielle.
Perché è un filo lavorato come nessun altro,
che ha le proprietà di nessun altro.

Questo filo, noi lo abbiamo messo nelle mani
dei migliori artigiani della tradizione italiana,
e dei migliori designer.
Per farne qualcosa di bello.
Qualcosa che prima non c'era.

Perché ogni tappeto Filomaestro non è solo un tappeto.
È l'unione di quattromila fili,
che disegnano ogni volta il nostro sogno,
dandogli forme e colori diversi,
perché i sogni sono sempre a colori.

Tutto questo è Filomaestro.
È quello che siamo stati, è quello che saremo.
Il nostro lavoro, la nostra ispirazione.

CREATO PER TUTTI QUELLI CHE CREDONO
CHE, SENZA ISPIRAZIONE,
NON CI SIA PASSIONE,
NON CI SIA BELLEZZA.

FILOMAESTRO. INSPIRING CARPETING.

OUR UNIQUENESS

*Our uniqueness starts from our fiber, the Bibielle Fiber.
This is a fiber that is the best in terms of resilience,
flexibility, durability and impermeability.
This fiber was born and developed for another type of use.
Nevertheless, we believe that one should never stop when
one is good at what it does.
Because dreams are just a step forward.*

*And so, one day, one of us thought that, maybe, we could
use our fiber to produce textiles.
Now - few years down the line, in which we worked hard
and carried out a lot of research - we can happily say we
succeeded.*

*Our Fiber has unique characteristics and has now
become a thread.
A unique thread due to its manufacturing.
Crimp is a meaningless word for many of you, but it is
the foundation of it all: it's the type of manufacturing we
use to create our thread.*

*Touch the final product and you will have, all in all,
the same experience as touching natural fibers, thanks
to our manufacturing technique, thanks to crimp.
Look at the final product and you will have a new
experience altogether: our carpets will give you a totally
unexpected 3D perception with an embossed effect.*

*The diameter of our thread - the most visible unicity - is
solely responsible for this. In the textile world, no other
thread is bigger than ours. Our looms are as special as
our Italian craftsmen that work on it. Because, after all,
this is an Italian story.*

*Why we fixating on the diameter of our thread? Because
we can create a design uncovering the weft, which has
never been done before. Therefore, we are calling our
Filomaestro carpet, the first with an "uncovered weft".*

*And to uncover it, you can only try it in person, because
we can only tell you a tale otherwise.*



LA NOSTRA UNICITÀ

La nostra unicità comincia dalla fibra, la Fibra Bibielle.
Una fibra che, per la sua stessa composizione, ha standard
altissimi in termini di resilienza, elasticità, durata e
impermeabilità.
Una fibra nata e sviluppata con successo per altri utilizzi.
Ma noi crediamo che non bisogna mai fermarsi a quello
che si è bravi a fare.
Perché il sogno è sempre un passo più in là.

E allora un giorno, qualcuno di noi ha avuto un'intuizione:
utilizzare la nostra fibra anche per il tessile.
È passato qualche anno, di lavoro e di ricerca, ma finalmente
oggi possiamo dire di avercela fatta.

La nostra fibra, unica per le sue caratteristiche, è diventata
un filo, unico per come è lavorato.
Crimp è una parola che a molti di voi non dirà molto.
Ma che è alla base di tutto, perché è la lavorazione alla quale
il nostro filo viene sottoposto.

Una lavorazione che permette, a prodotto finito, di vivere
un'esperienza tattile pari a quella delle fibre naturali
e un'esperienza visiva del tutto nuova: i nostri tappeti
danno infatti una percezione tridimensionale, con un effetto
bassorilievo del tutto inaspettato.

E qui entra in gioco anche il diametro del nostro filo, la più
visibile delle nostre unicità. Non esiste al mondo, nel tessile,
un filo più grosso del nostro. E questo grazie a una serie
di fattori, non ultime le caratteristiche del nostro telaio,
dove lavorano alcuni tra i migliori artigiani italiani: perché la
nostra, prima di tutto, è una storia italiana.

Perché è così importante il diametro del filo? Perché ci
permette di creare il disegno scoprendo la trama, cosa che fino
a oggi nessuno aveva mai fatto. Per questo, ci piace definire
Filomaestro il primo tappeto "a trama scoperta".

E per scoprirla ancora meglio, non vi rimane che provare
dal vivo un'esperienza che, a parole, si può solo raccontare.

OUR COLLECTION

We are proud to present our collection. It was born from the intuition and the creativity of Caterina Bilabini, a versatile artist and researcher that constantly creates expressive forms and new meanings.

We called it "The First Collection", not just because it is the first in number but because our search is never ending.

The Filomaestro collection is made of four different lines: "Design", "Minimal", "Classic", "Flowers".

We are not going to comment any further: the images will talk instead.

Beside the images though, we would like to add something important.

We have mentioned that our thread has unique characteristics.

It is resilient, durable, flexible. And waterproof.

So we could say that our collection is IN&OUTDOOR.

Because it is ideal for internal spaces - and this not a novelty considering - but it is also suitable for outdoor.

And this is more than a novelty, it is a new philosophy called "Inspiring Carpeting".

It is made of Free Inspiration.

Ours, as creators of these special carpets.

Yours, as users that for the first time with no limitation you can choose where and how to use them.



LA NOSTRA COLLEZIONE

Quella che vi presentiamo è una collezione nata dalle intuizioni e dalla creatività di Caterina Bilabini, artista poliedrica e ricercatrice di forme espressive e significati sempre nuovi.

L'abbiamo chiamata "The First Collection", non tanto perché è la prima, e sarebbe un'ovvietà, ma perché la nostra è una continua ricerca.

La collezione Filomaestro presenta quattro linee: "Design", "Minimal", "Classic", "Flowers".

Non spendiamo altre parole, perché saranno le immagini a parlare.

Ma al di là delle immagini, vogliamo aggiungere una cosa, che è molto importante.

Abbiamo detto che il nostro filo ha caratteristiche uniche.

In termini di resilienza, elasticità, durata e impermeabilità.

A tutti gli effetti, potremmo definire la nostra come una collezione IN&OUTDOOR.

Perché è ideale per gli spazi interni, e questa non sarebbe una novità, ma anche per quelli esterni.

E questa, più che una semplice novità, è una nuova filosofia, chiamata "Inspiring Carpeting".

E che è basata sulla libera ispirazione.

La nostra, che questi tappeti li creiamo.

La vostra, che - per la prima volta senza vincoli - scegliete dove e come utilizzarli.

OUR SHOWROOM

Via della Spiga is a worldwide known street because it belongs to the 'Quadrilatero della Moda'. It is in this contest that Filomaestro has decided to open its 140 square meters showroom on two floors. The obvious choice in fact for a brand that considers excellence one of its main traits.

To celebrate this event, designer and creator Caterina Bilabini made a special carpet called "Via della Spiga", a synthetic and visual elaboration of the history and etymology of the place that host the showroom.

There are various hypothesis regarding the origin of the name. Some link it to the noble family Spighi, a contemporary of the famous Sforza family. Some other to the anagram of the latin word "Pacis", Peace, found in an inscription that has been translated in "Spiga, a name of Peace". And a third one, that links it to a spike found in the banner of a old inn.

Our "Via della Spiga" carpet - or "The Cell" - was created thinking of this latest suggestion.

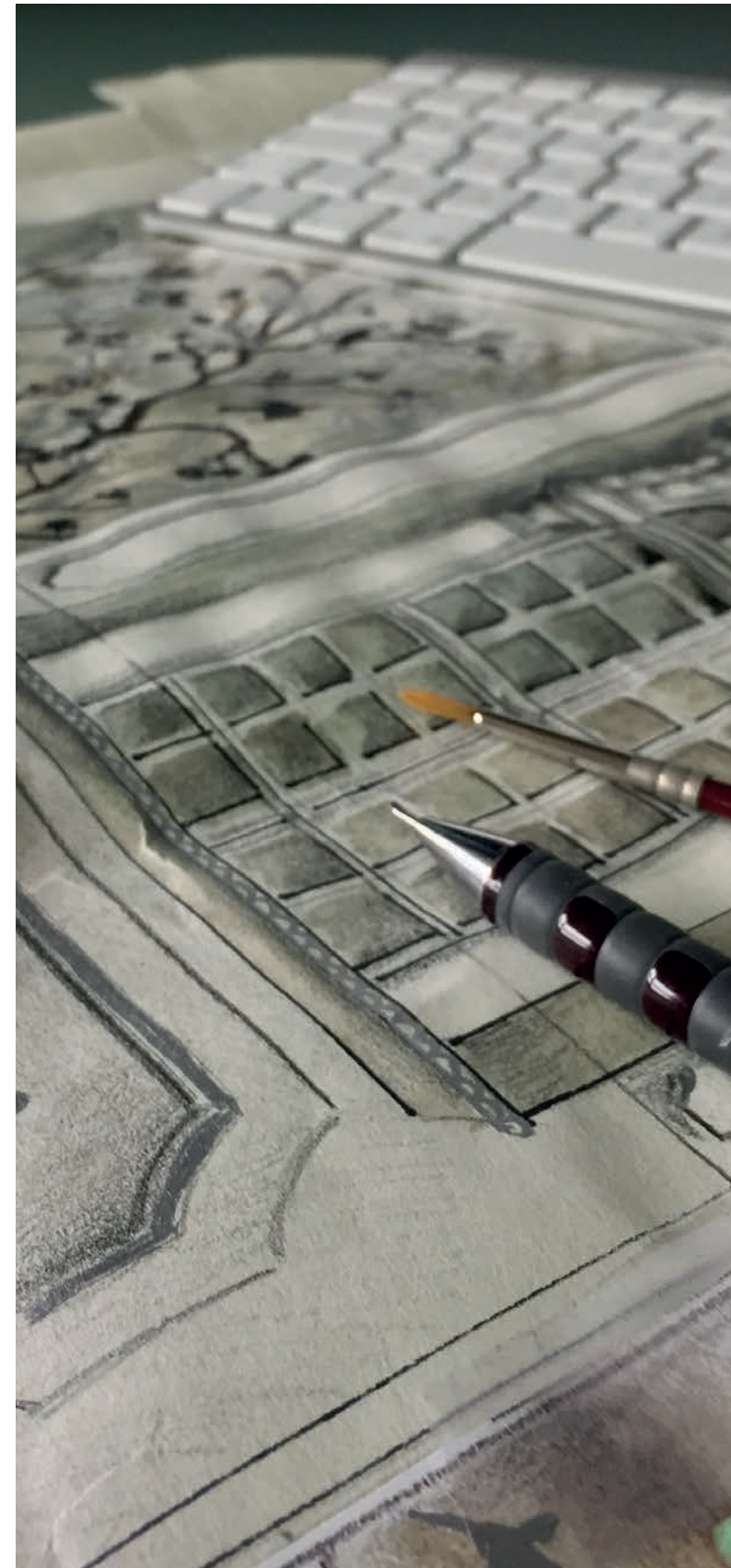
"Spikes are the symbol of new life", says the designer, "Filomaestro could not have been born under a better omen.

This carpet tries to represent the idea of a spike in its fundamental essence, so that it can symbolise the genesys of the intere project "Inspiring Carpeting".

This is how "The Cell" was born. A contemporary elaboration of a wheat cell seen at the microscope, where all elements take biometric shapes that looks like lace.

"The Cell", as the origin of all things. And the origin of Filomaestro.

"Via della Spiga / The Cell" is on page 50.



IL NOSTRO SHOWROOM

Via della Spiga è una via conosciuta in tutto il mondo per essere parte del "Quadrilatero della Moda". Ed è qui che Filomaestro ha deciso di aprire il suo nuovo showroom di 140 mq su due livelli: una scelta non casuale, per un brand che fa dell'eccellenza il suo costante obiettivo.

Per celebrare l'evento, la designer Caterina Bilabini, autrice della collezione, ha creato il tappeto "Via della Spiga", rielaborazione e sintesi visiva della storia e dell'etimologia del luogo che ospita lo showroom.

Sono varie le ipotesi che riguardano le origine del nome. Dalla nobile famiglia Spighi, contemporanea degli Sforza, a un'anagramma del nome latino "Pacis", presente in un'iscrizione che si potrebbe tradurre in "spiga, un nome di pace". Ce n'è una terza, che riconduce il nome all'effigie di una spiga che faceva da insegna a un'osteria del tempo.

Ed è da quest'ultima suggestione che nasce "Via della Spiga" (o anche "The Cell", per ciò che rappresenta).

"La spiga è il simbolo della nuova vita", racconta la designer, "Filomaestro non potrebbe nascere sotto un auspicio migliore.

In questo tappeto, ho cercato di cogliere e raffigurare l'idea della spiga nella sua essenza fondante, in modo da rappresentare, simbolicamente, la genesi dell'intero progetto "Inspiring carpeting".

È nato così "The Cell", una rielaborazione in chiave contemporanea della cellula di frumento vista al microscopio, dove gli elementi assumono forme biomimetiche che sembrano pizzo.

"The Cell", come principio di ogni cosa. E di Filomaestro."

"Via della Spiga / The Cell" è a pagina 50.

THE FIRST COLLECTION

INDEX

12

DESIGN

DAWN MIST
DESERT ART
DEXAGONS
DISCONTINUITY
DOTS & LINES
DRAGONFLY

26

MINIMAL

MINDCRACK
MOONLIGHT

32

CLASSIC

CARBONIUM
CROSS OVER #1
CROSS OVER #2

40

FLOWERS

FLHEART
FLOATING
FLORABESQUE
FULL SPRING

50

SPECIAL EDITION

VIA DELLA SPIGA

54

FEATURES



DESIGN

DESIGN

DAWN MIST

*Forest. Sunrise. Stillness.
Rare noises.
A sense of wonder.*

Bosco. Alba. Quiete.
Rari rumori.
Un senso di meraviglia.





DESIGN

DESERT ART

*Even immensity
can be contained.
Perhaps.*

Anche l'immensità
può essere contenuta.
Forse.

DESIGN

DEXAGONS

They once were regular polygons. Before art turned them into emotions.

Una volta erano poligoni regolari. Prima che l'arte li trasformasse in emozioni.





DESIGN

*Changes. Full and empty.
Breaking up and starting
out.*

DISCONTINUITY

Cambiamenti. Pieni e vuoti.
Rotture e nuovi inizi.

DESIGN

DOTS & LINES

*Life
circuit.*

Il circuito
della vita.





DESIGN

DRAGONFLY

*A wing. A map. A ground.
Something else.
Our perception.*

Un'ala. Una mappa. Un terreno.
Qualcos'altro.
La nostra percezione.

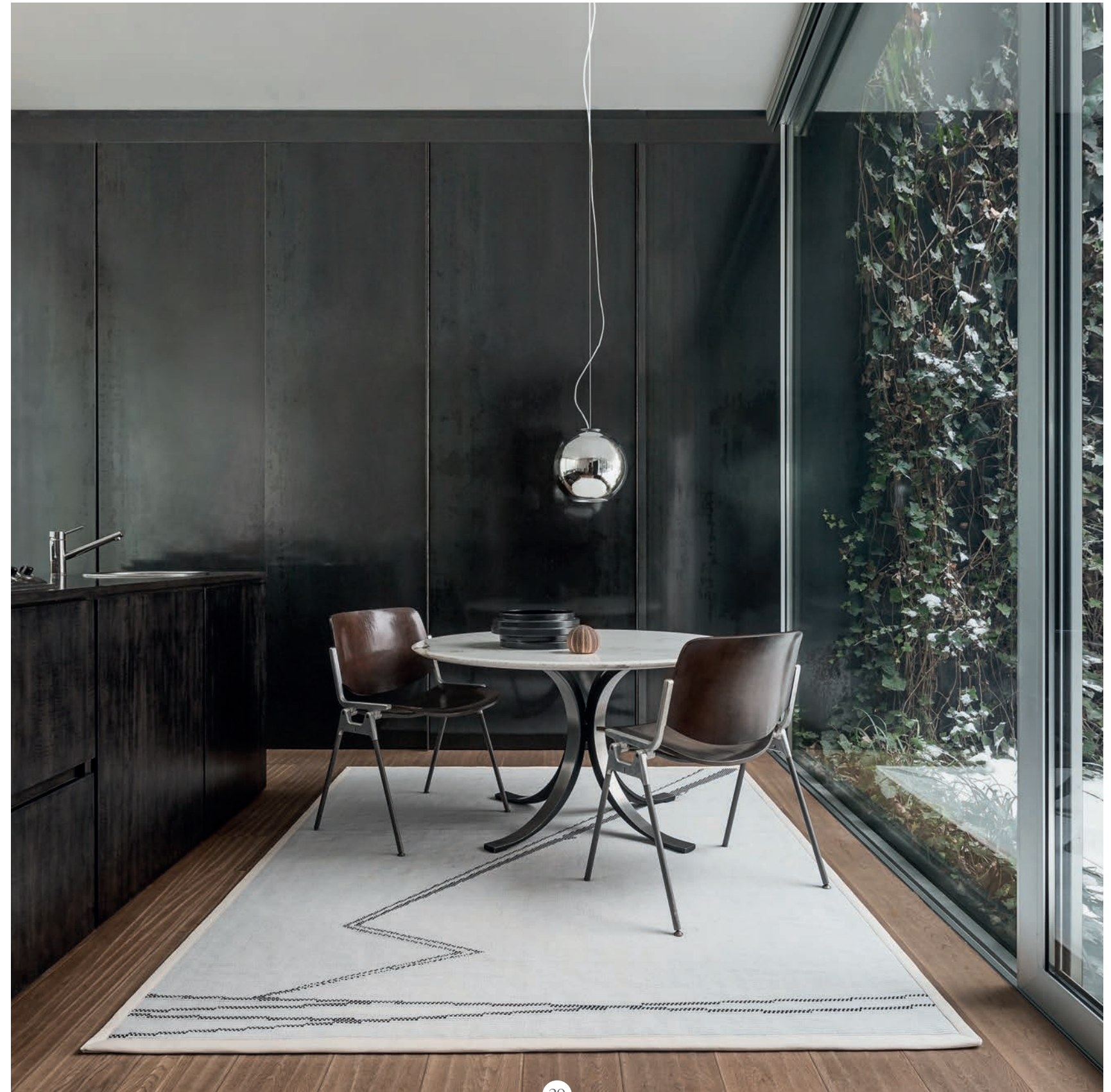


MINIMAL

MINDCRACK

*A crossroad
in the middle of nowhere.*

Un incrocio
in mezzo al nulla.





MINIMAL

MOONLIGHT

*Silver flakes,
a night spell.*

Scaglie d'argento,
incanto notturno.



CLASSIC

CLASSIC

CARBONIUM

*The molecular secret of life.
Simple and perpetual.*

La vita segreta delle molecole.
Semplice e infinita.





CLASSIC

CROSS OVER #1

*Geometry is
a state of mind.*

La geometria
è uno stato mentale.

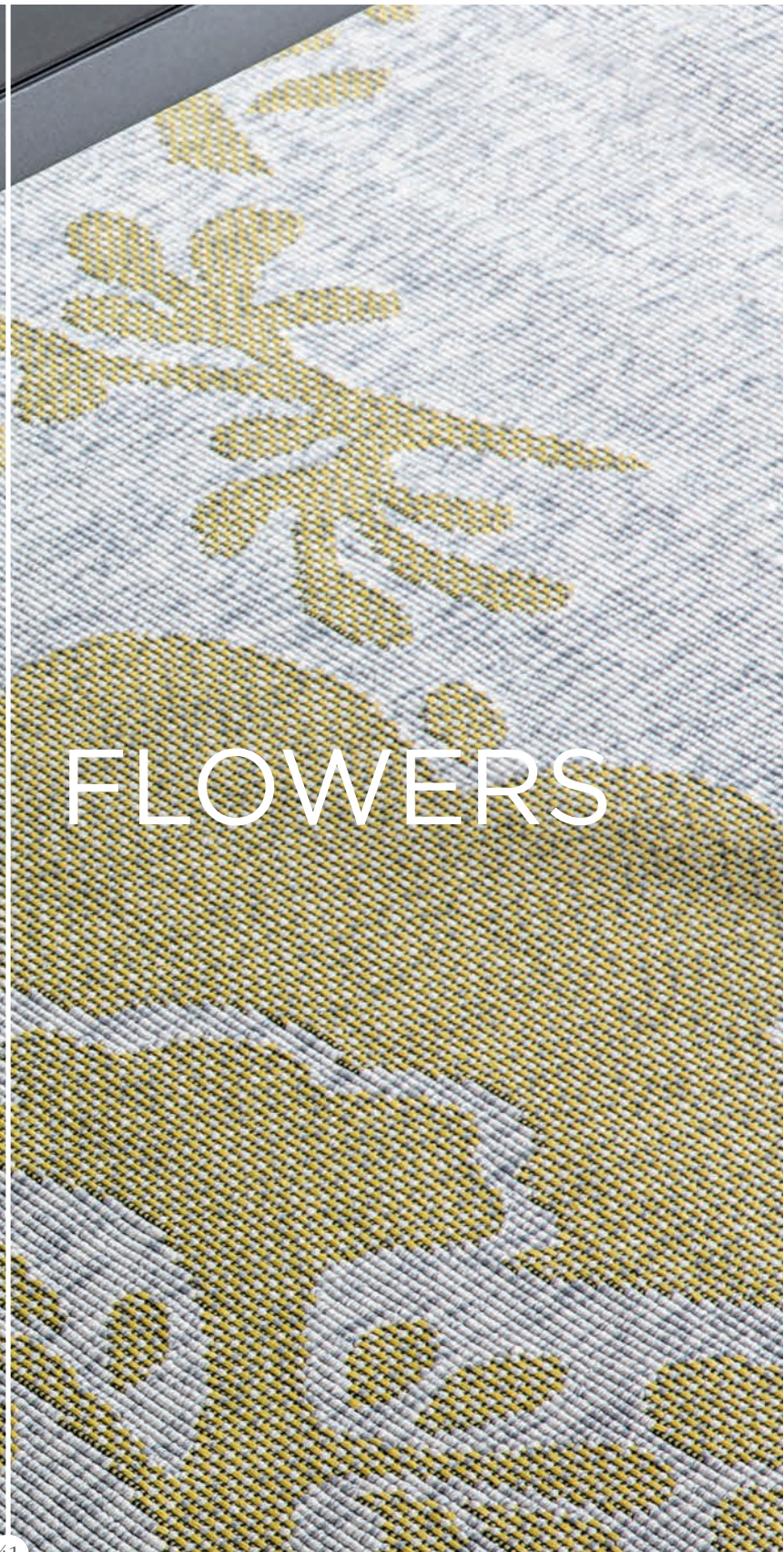
CLASSIC

*Grey on grey.
Because the world
isn't black and white.*

CROSS OVER #2

Grigio su grigio.
Perché il mondo
non si divide in bianco e nero.





FLOWERS

FLOWERS

FLHEART

*Hearts on fire.
Passion. Feeling.*

*Cuori in fiamme.
Passione. Feeling.*





FLOWERS

*Flowers dancing in the air.
Still image.*

FLOATING

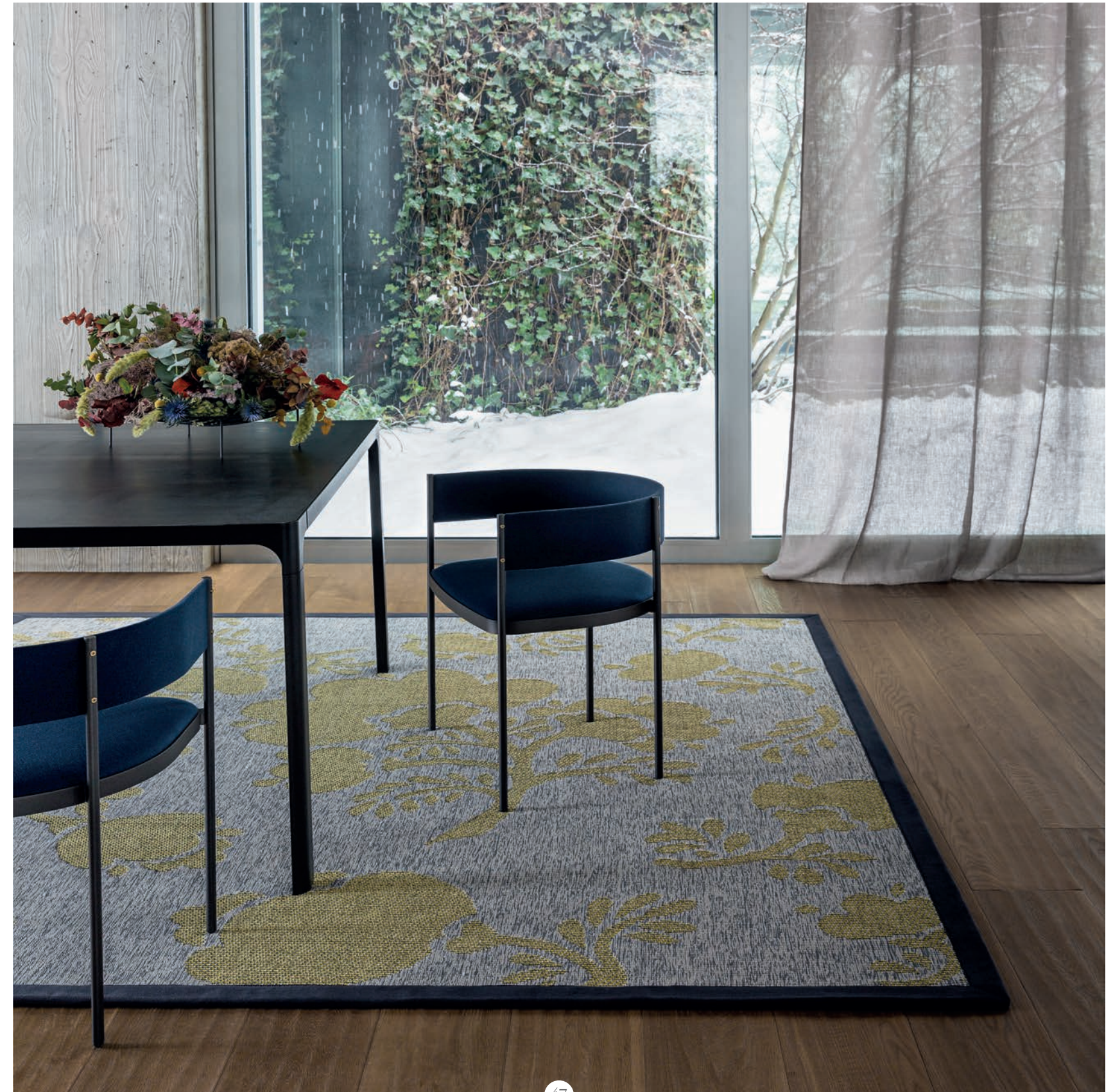
*Fiori che danzano nell'aria.
Fermo immagine.*

FLOWERS

*Golden flowers.
Oriental nights' scent.*

FLORABESQUE

Fiori d'oro.
Profumo di notti d'oriente.





FLOWERS

*Nature takes over the world.
Suddenly.*

FULL SPRING

La Natura si riprende il mondo.
Improvvisamente.



SPECIAL
EDITION

SPECIAL EDITION

VIA DELLA SPIGA

“The Cell”.
The beginning
of all things.

“The Cell”.
Il principio
di tutte le cose.

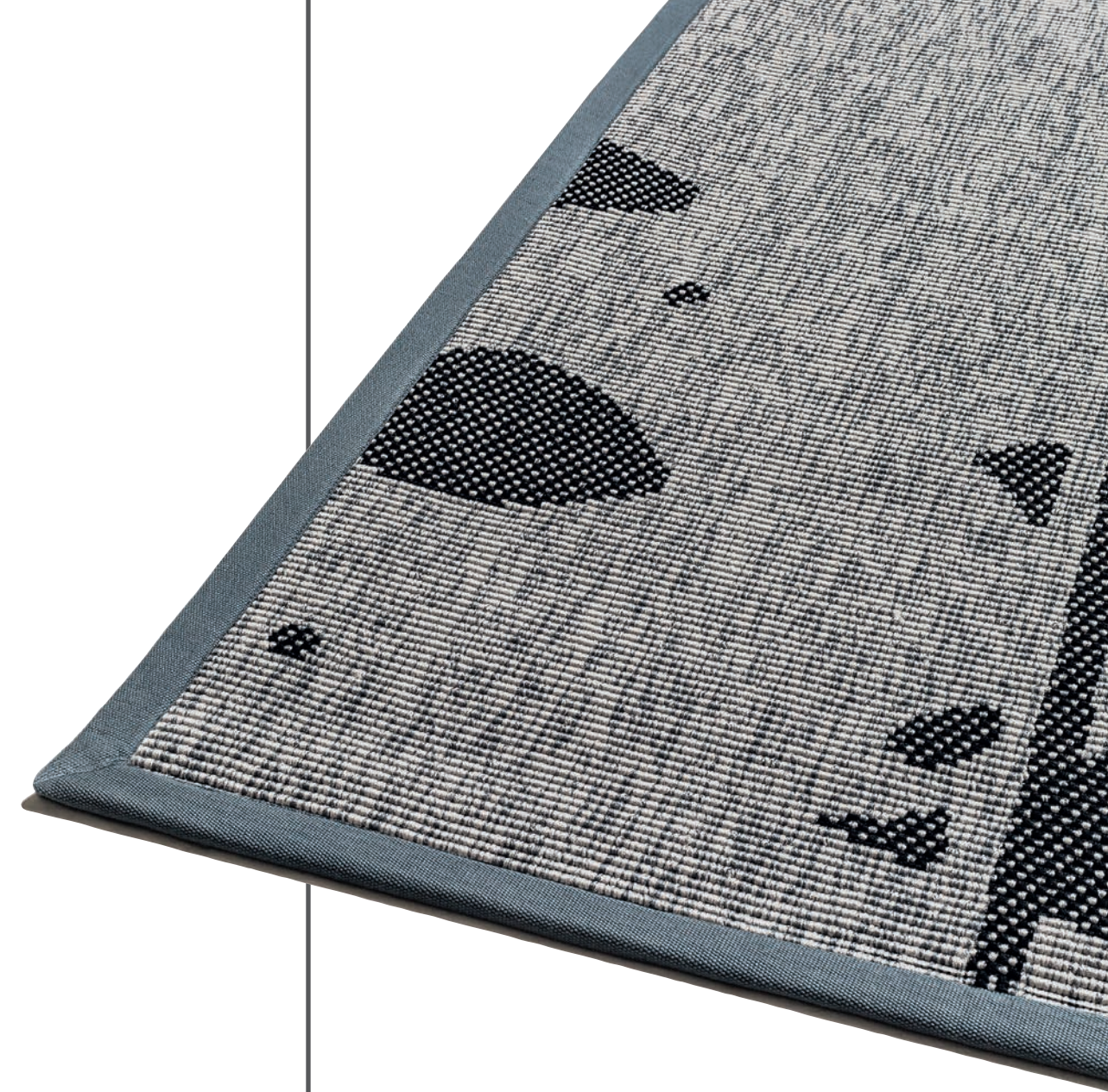


THE FIRST COLLECTION

FEATURES

DESIGN

DAWN MIST



DESIGN

DAWN MIST

2nd Weft/2^a Trama

Black Full Dull

3rd Weft/3^a Trama

Black Full Dull

Warp/Ordito

Melange (2/3 Light Grey Bright 1,7% - 1/3 Grey Bright 3%)

Designer

Caterina Bilabini

DESIGN

DESERT ART



DESIGN

DESERT ART

2nd Weft/2^a Trama

Saatchel / Sienna / Dark Roast / Yellow 3

3rd Weft/3^a Trama

Light Grey Bright 1,7%

Warp/Ordito

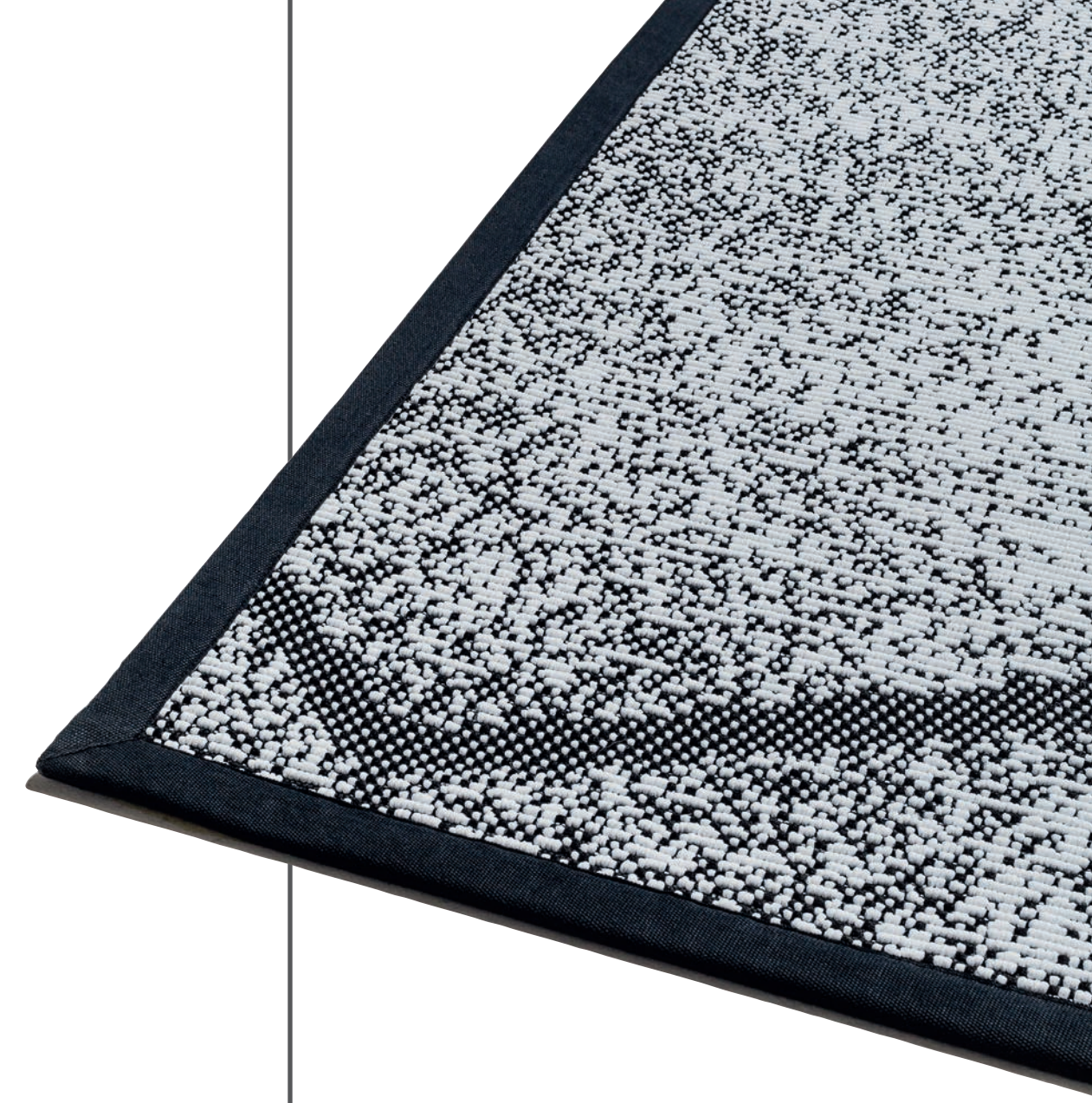
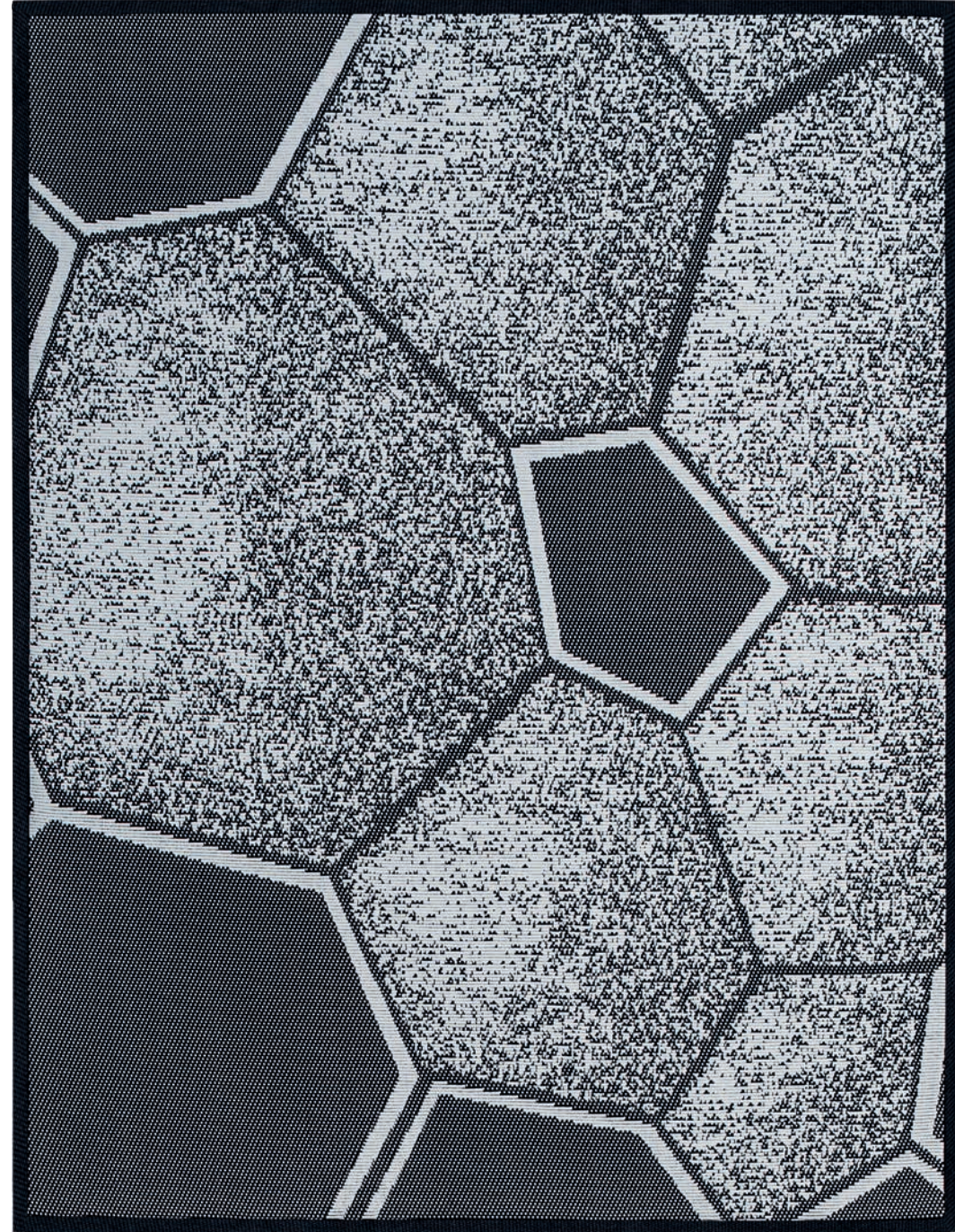
White Full Dull

Designer

Caterina Bilabini

DESIGN

DEXAGONS



DESIGN

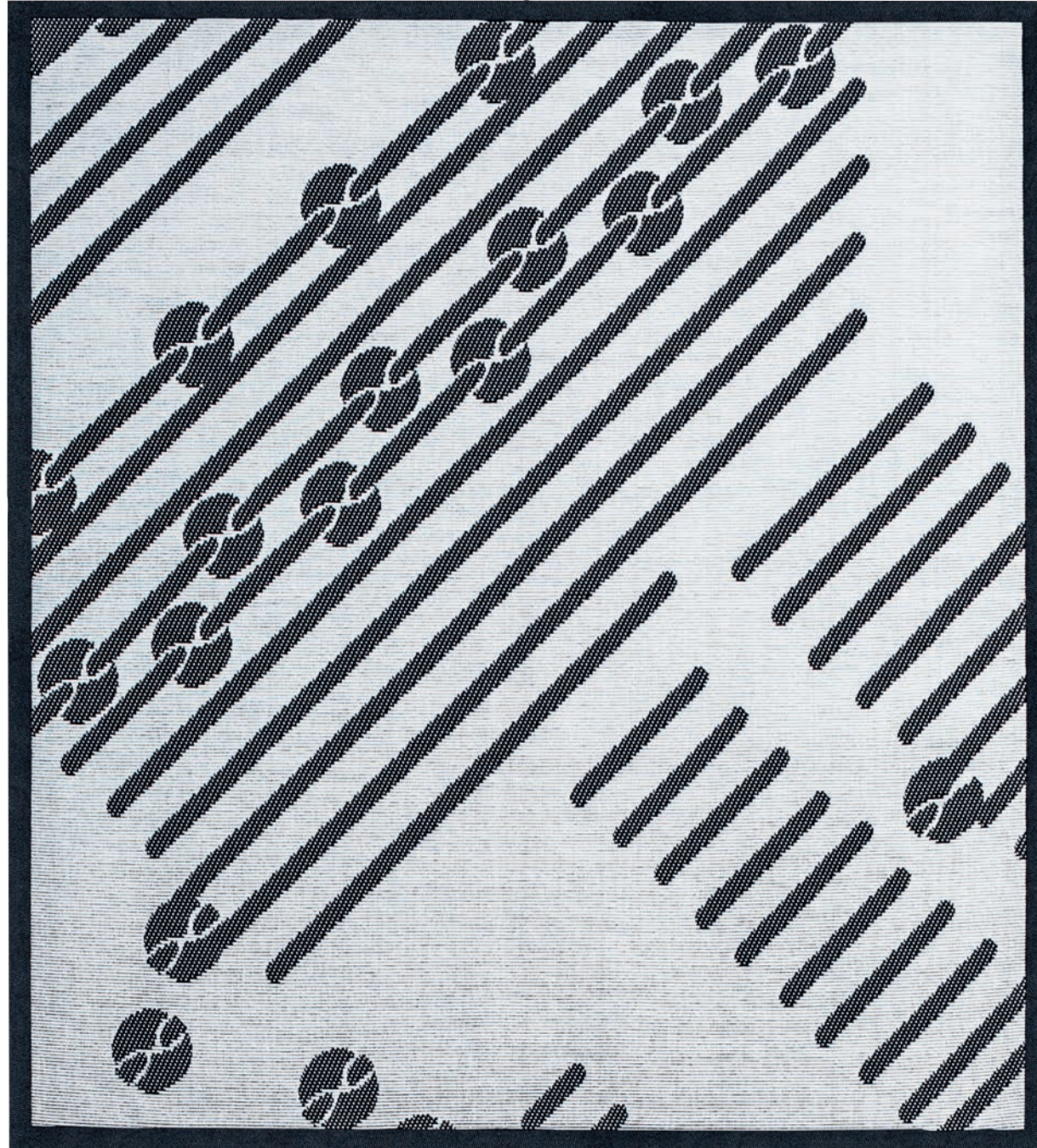
DEXAGONS

*3rd Weft/3^a Trama
Warp/Ordito
Designer*

*Black Bright 1,8%
White Full Dull
Caterina Bilabini*

DESIGN

DISCONTINUITY



DESIGN

DISCONTINUITY

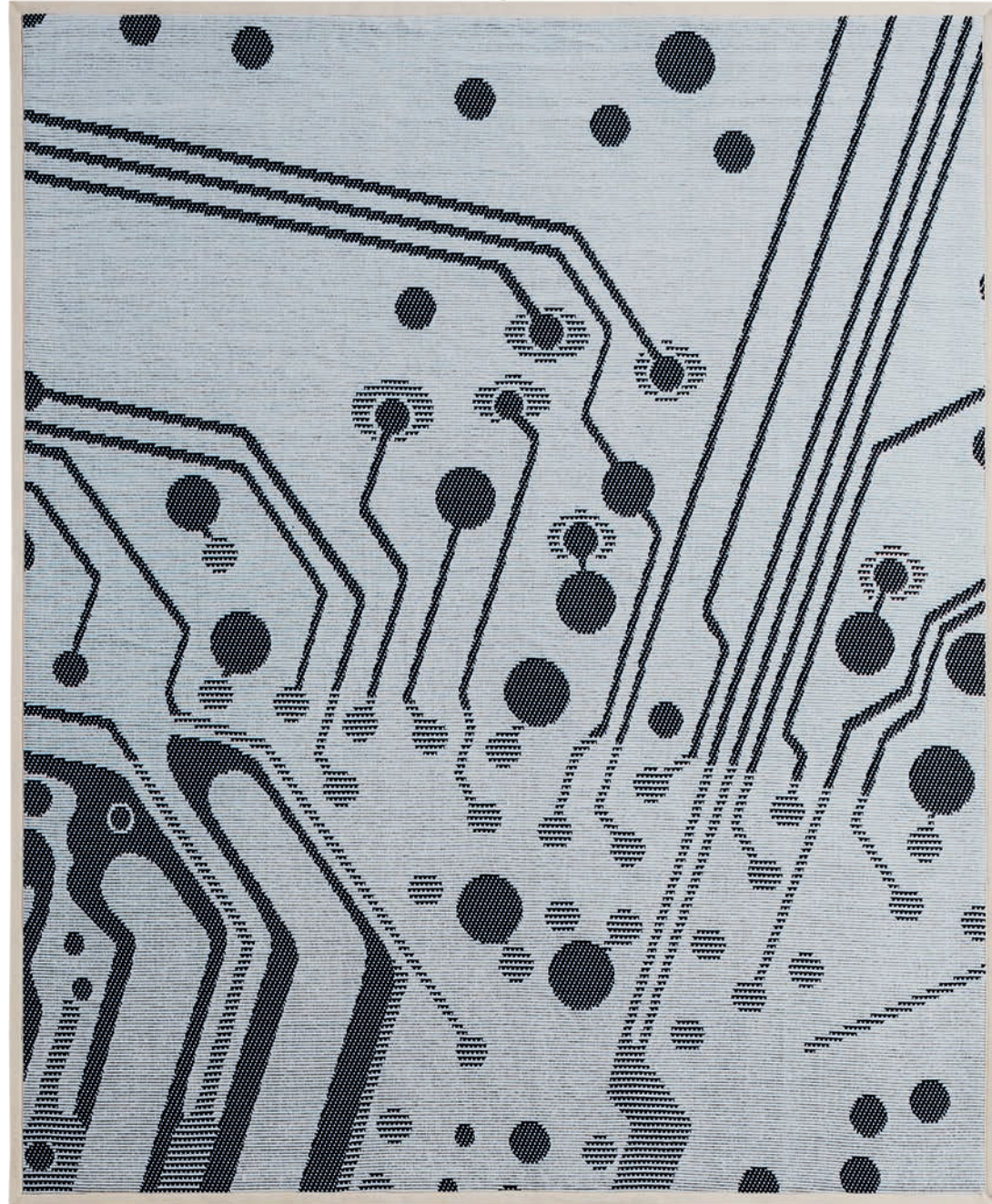
*3rd Weft/3^a Trama
Warp/Ordito
Designer*

*Black Bright 1,8%
White Full Dull
Caterina Bilabini*



DESIGN

DOTS & LINES



DESIGN

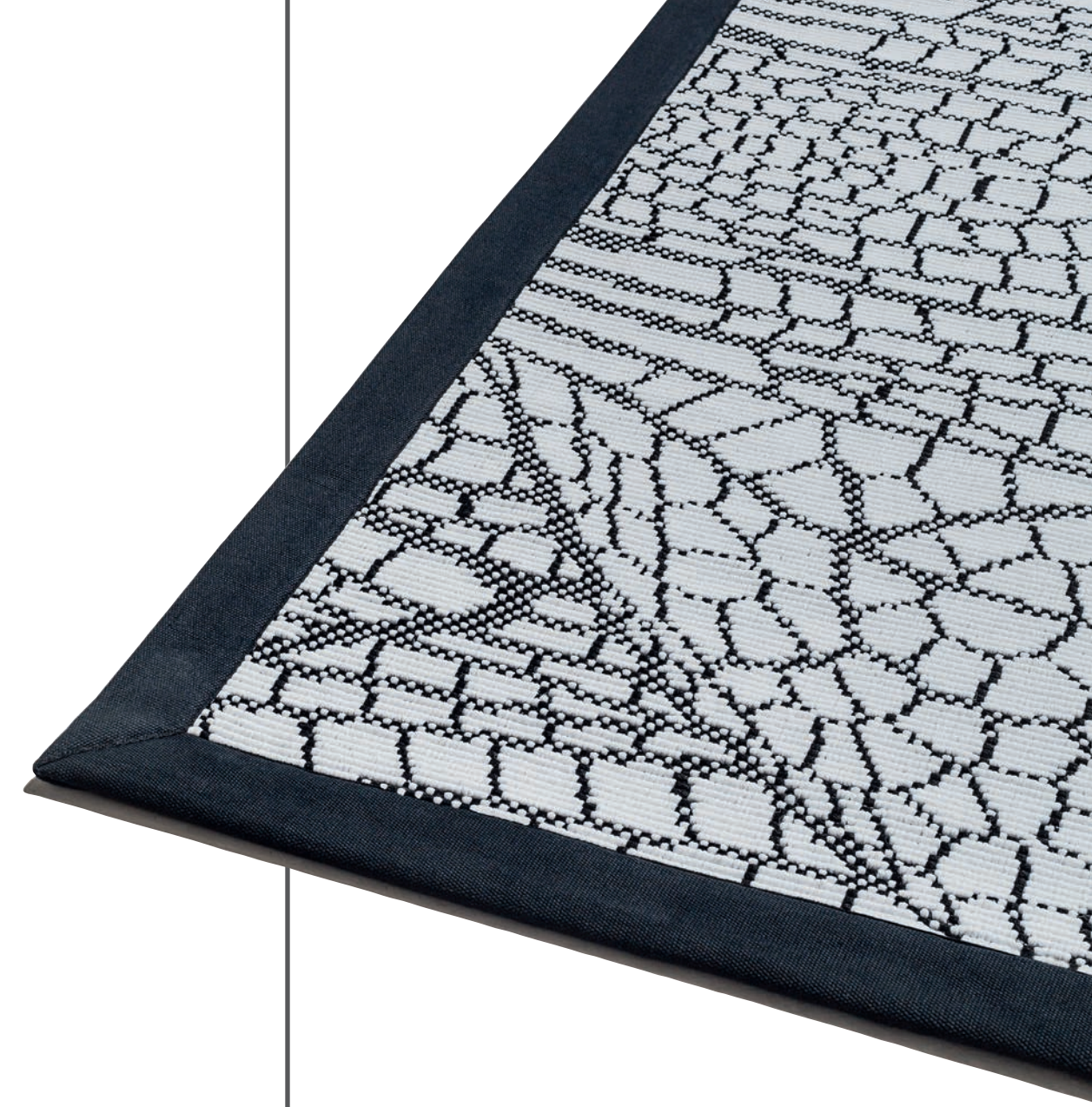
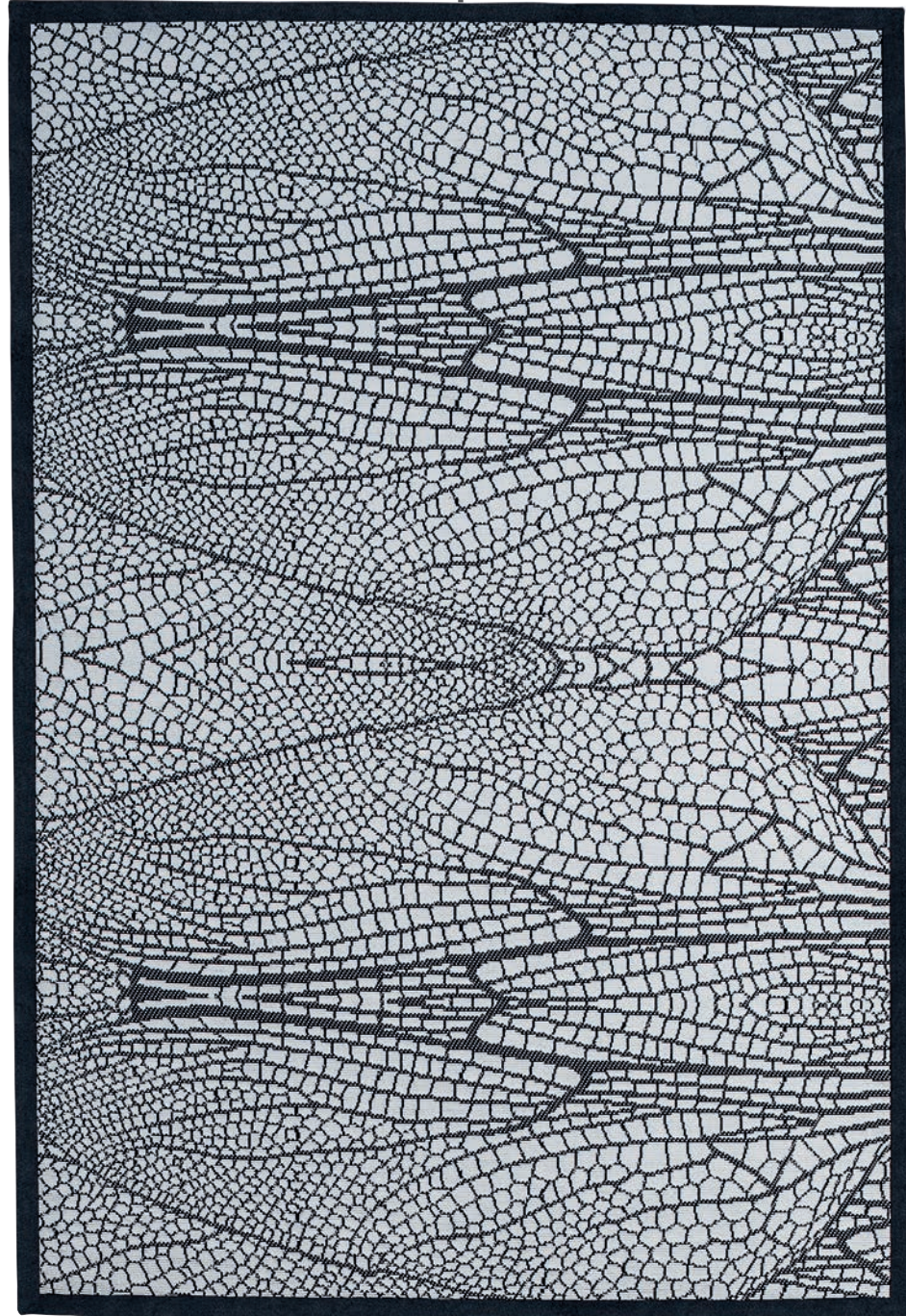
DOTS & LINES

*3rd Weft/3^a Trama
Warp/Ordito
Designer*

*Black Bright 1,8%
White Full Dull
Caterina Bilabini*

DESIGN

DRAGONFLY



DESIGN

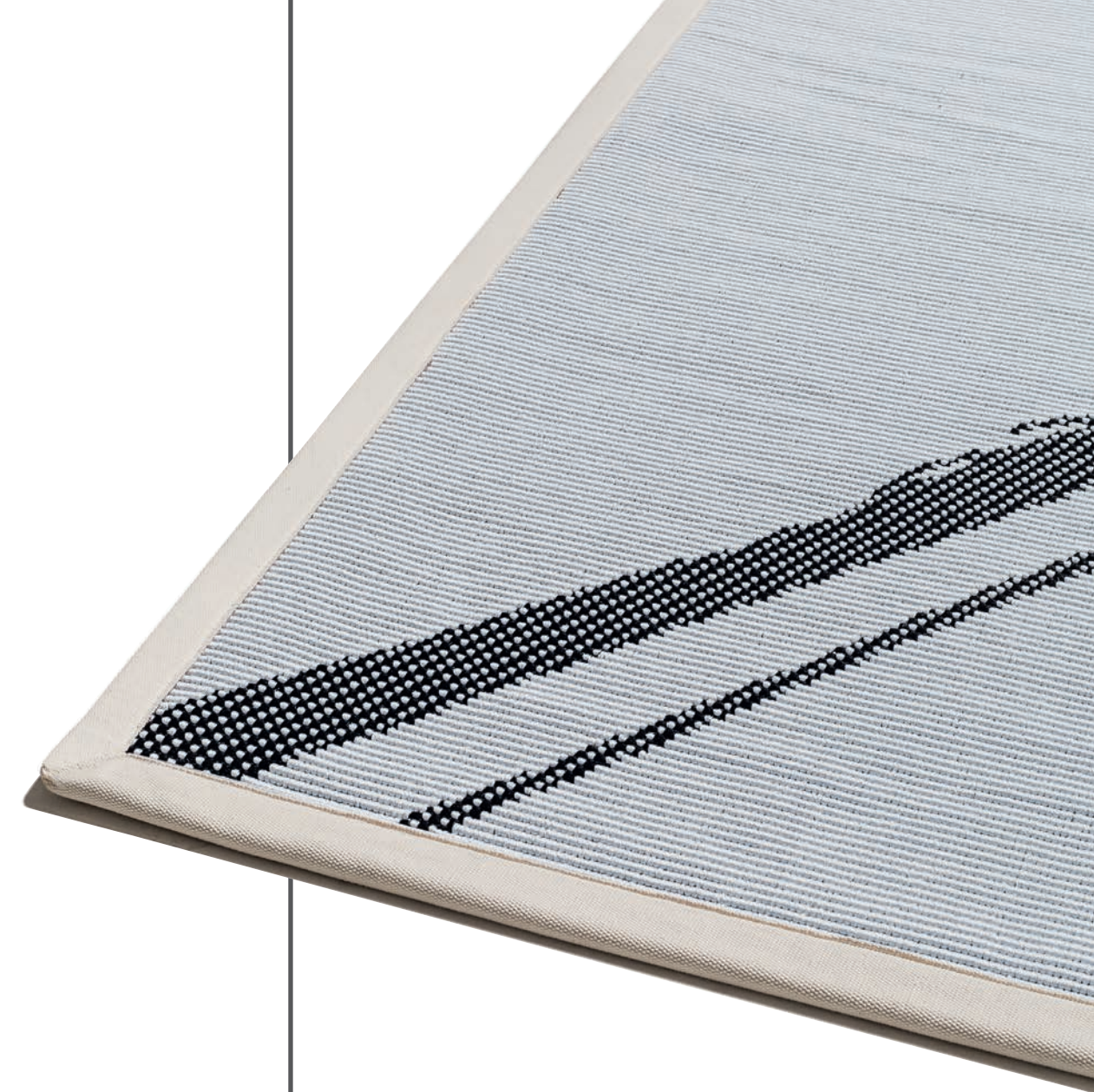
DRAGONFLY

*3rd Weft/3^a Trama
Warp/Ordito
Designer*

*Black Bright 1,8%
White Full Dull
Vincenzo Alois*

MINIMAL

MINDCRACK



MINIMAL

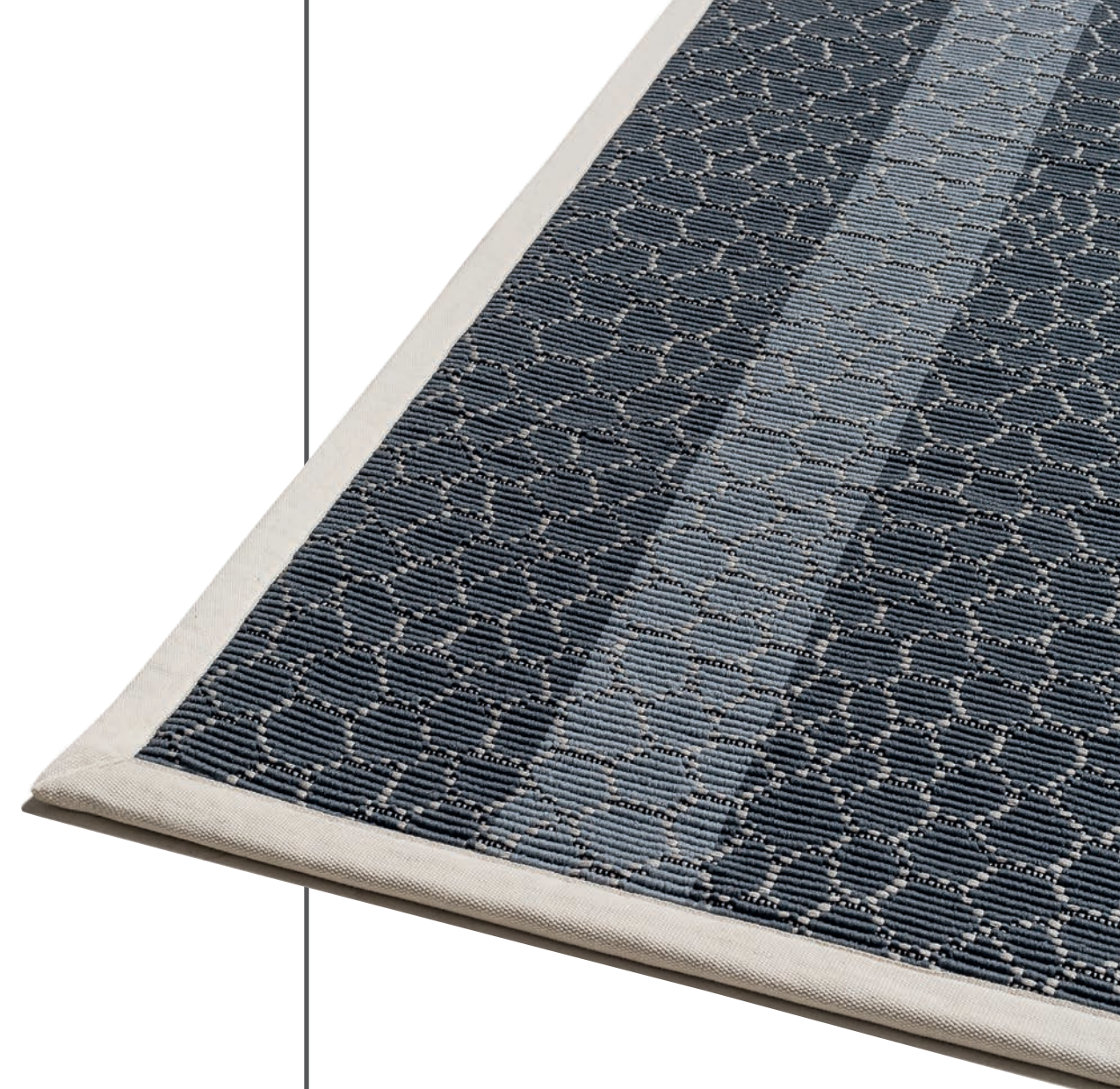
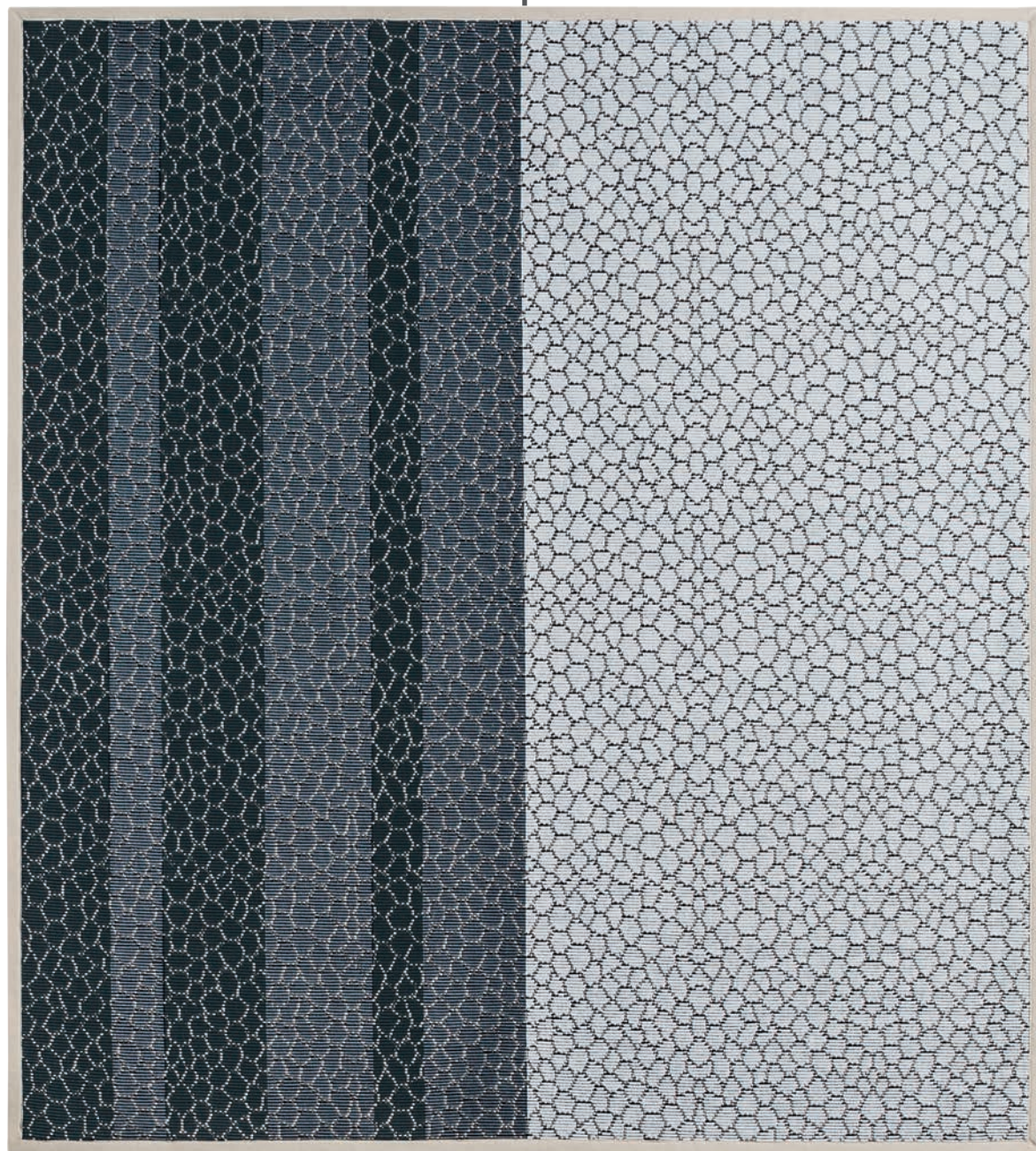
MINDCRACK

*3rd Weft/3^a Trama
Warp/Ordito
Designer*

*Black Bright 1,8%
White Full Dull
Caterina Bilabini*

MINIMAL

MOONLIGHT



MINIMAL

MOONLIGHT

2nd Weft/2^a Trama

Light Grey Bright 1,7%

3rd Weft/3^a Trama

Light Grey Bright 1,7%

Warp/Ordito

Striped (Medium Grey Semi Dull 4%

Powder Semi Dull 1% - White Full Dull 4,3%)

Designer

Caterina Bilabini

CLASSIC

CARBONIUM



CLASSIC

CARBONIUM

*3rd Weft/3^a Trama
Warp/Ordito
Designer*

*Black Bright 1,8%
White Full Dull
Caterina Bilabini*

CLASSIC

CROSS OVER #1

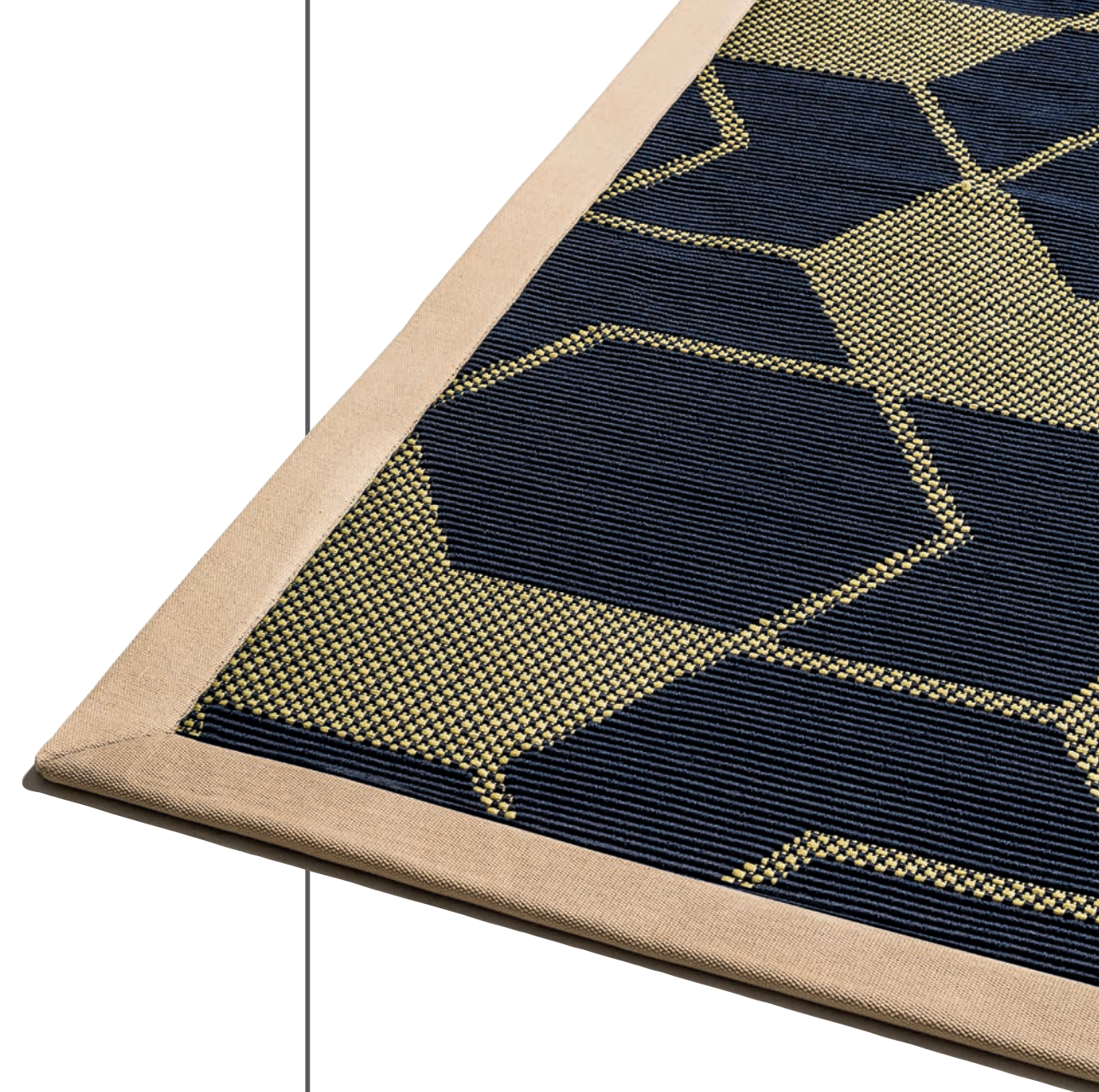


CLASSIC

CROSS OVER #1

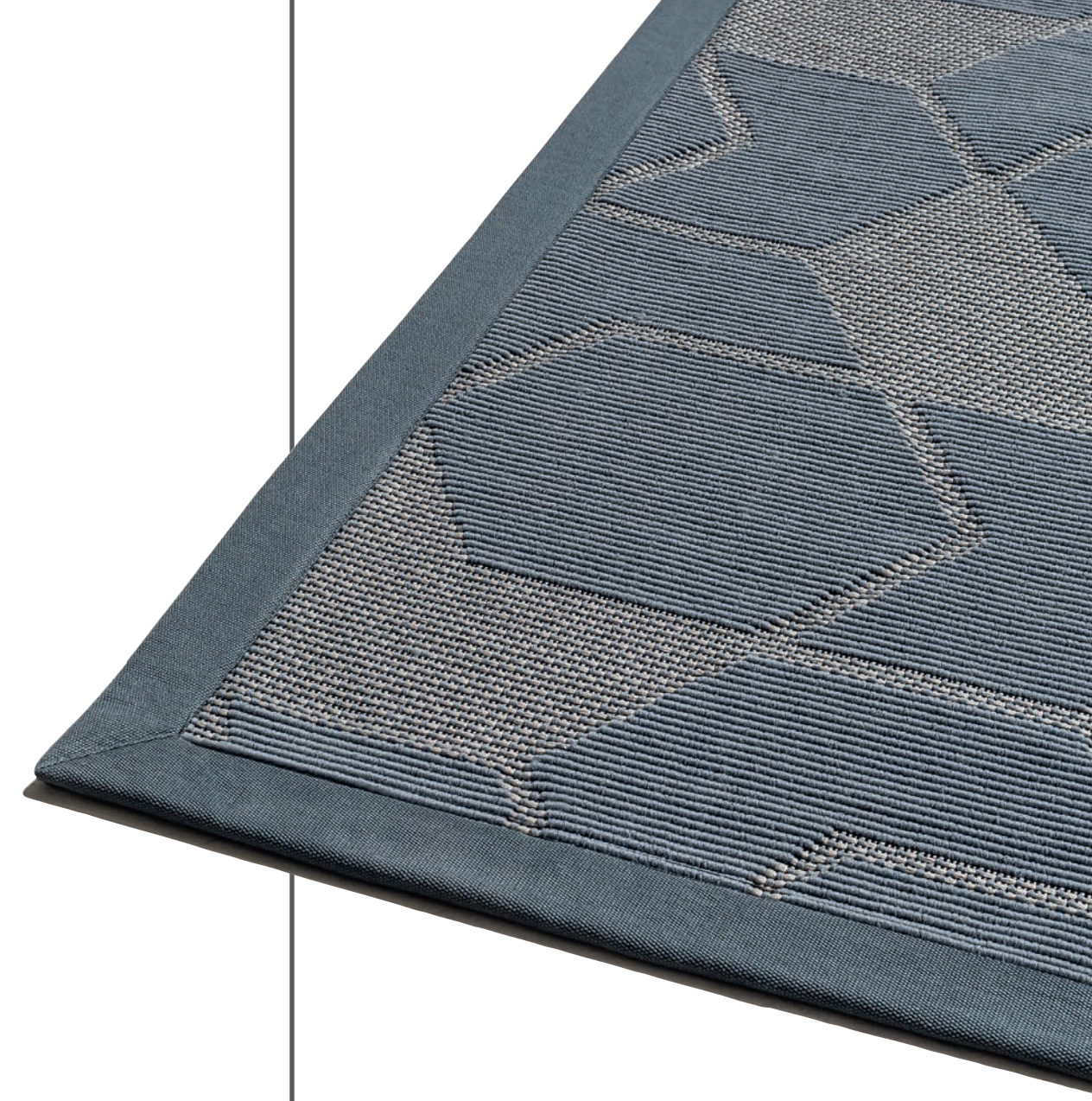
*2nd Weft/2^a Trama
3rd Weft/3^a Trama
Warp/Ordito
Designer*

*Lemon Chiffon Bright 1,5 %
Lemon Chiffon Bright 1,5 %
Midnight Blue Semi Dull 3%
Caterina Bilabini*



CLASSIC

CROSS OVER #2



CLASSIC

CROSS OVER #2

2nd Weft/2^a Trama
3rd Weft/3^a Trama
Warp/Ordito
Designer

Light Grey Bright 1,7%
Light Grey Bright 1,7%
Powder Semi Dull 1%
Caterina Bilabini

FLOWERS

FLHEART



FLOWERS

FLHEART

*3rd Weft/3^a Trama
Warp/Ordito
Designer*

*Black Bright 1,8%
White Full Dull
Caterina Bilabini*

FLOWERS

FLOATING



FLOWERS

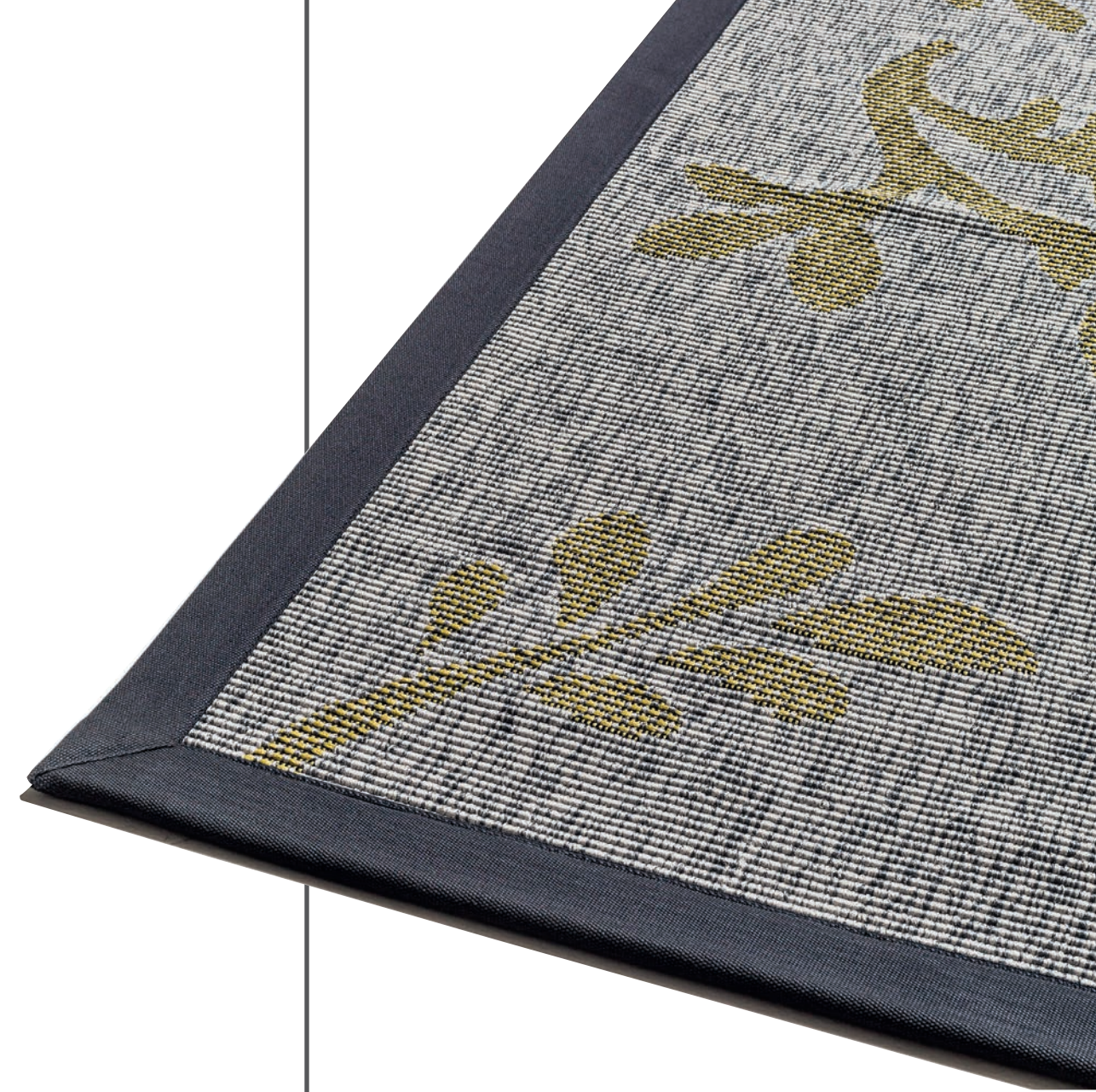
FLOATING

*2nd Weft/2^a Trama
3rd Weft/3^a Trama
Warp/Ordito
Designer*

*Moss Semi Dull 1,5%
Glycine Bright 1,5%
White Full Dull
Caterina Bilabini*

FLOWERS

FLORABESQUE



FLOWERS

FLORABESQUE

2nd Weft/2^a Trama

Lemon Chiffon Bright 1,5%

3rd Weft/3^a Trama

Lemon Chiffon Bright 1,5%

Warp/Ordito

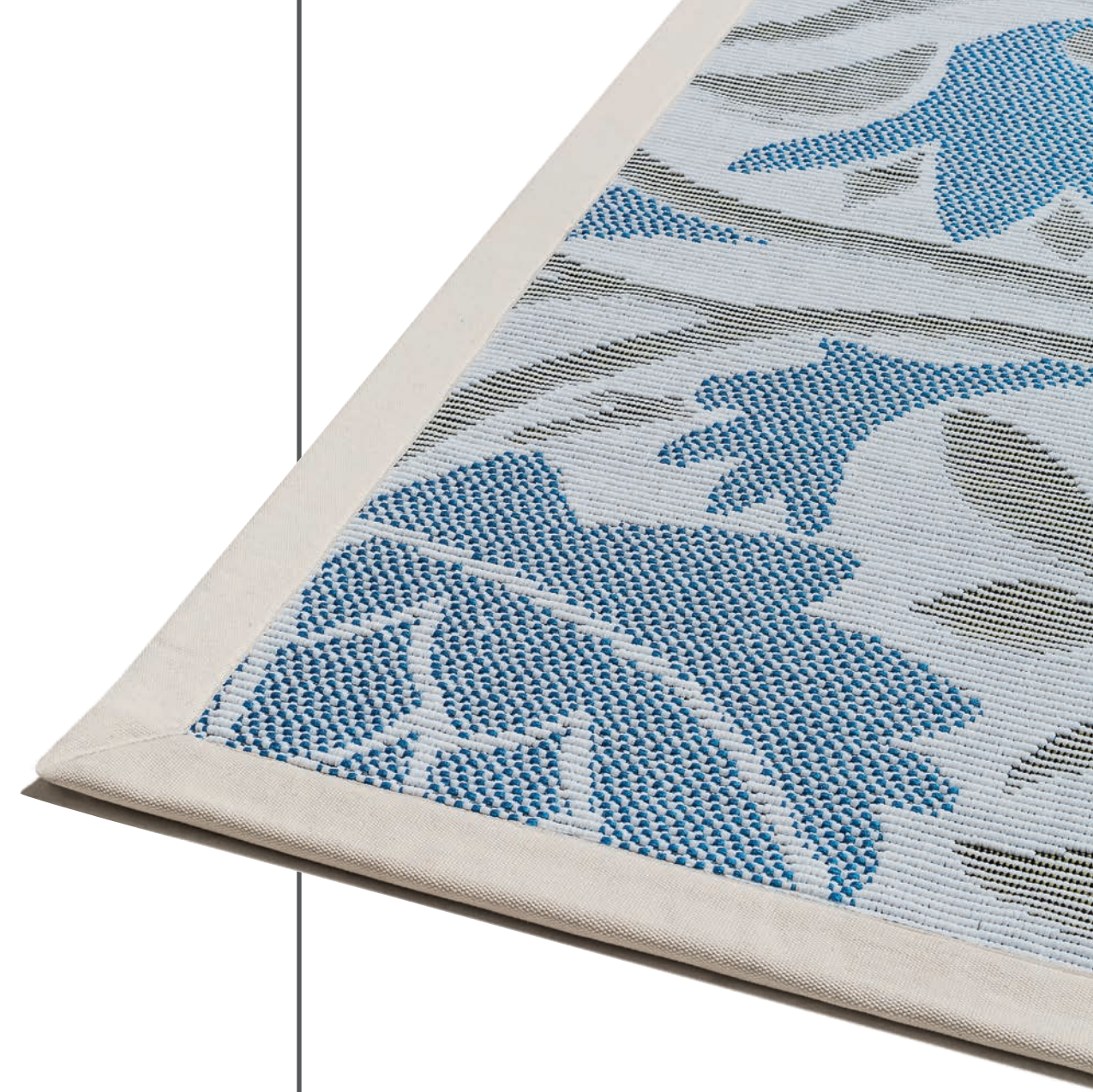
Melange (2/3 Light Grey Bright 1,7% - 1/3 Grey Bright 3%)

Designer

Caterina Bilabini

FLOWERS

FULL SPRING



FLOWERS

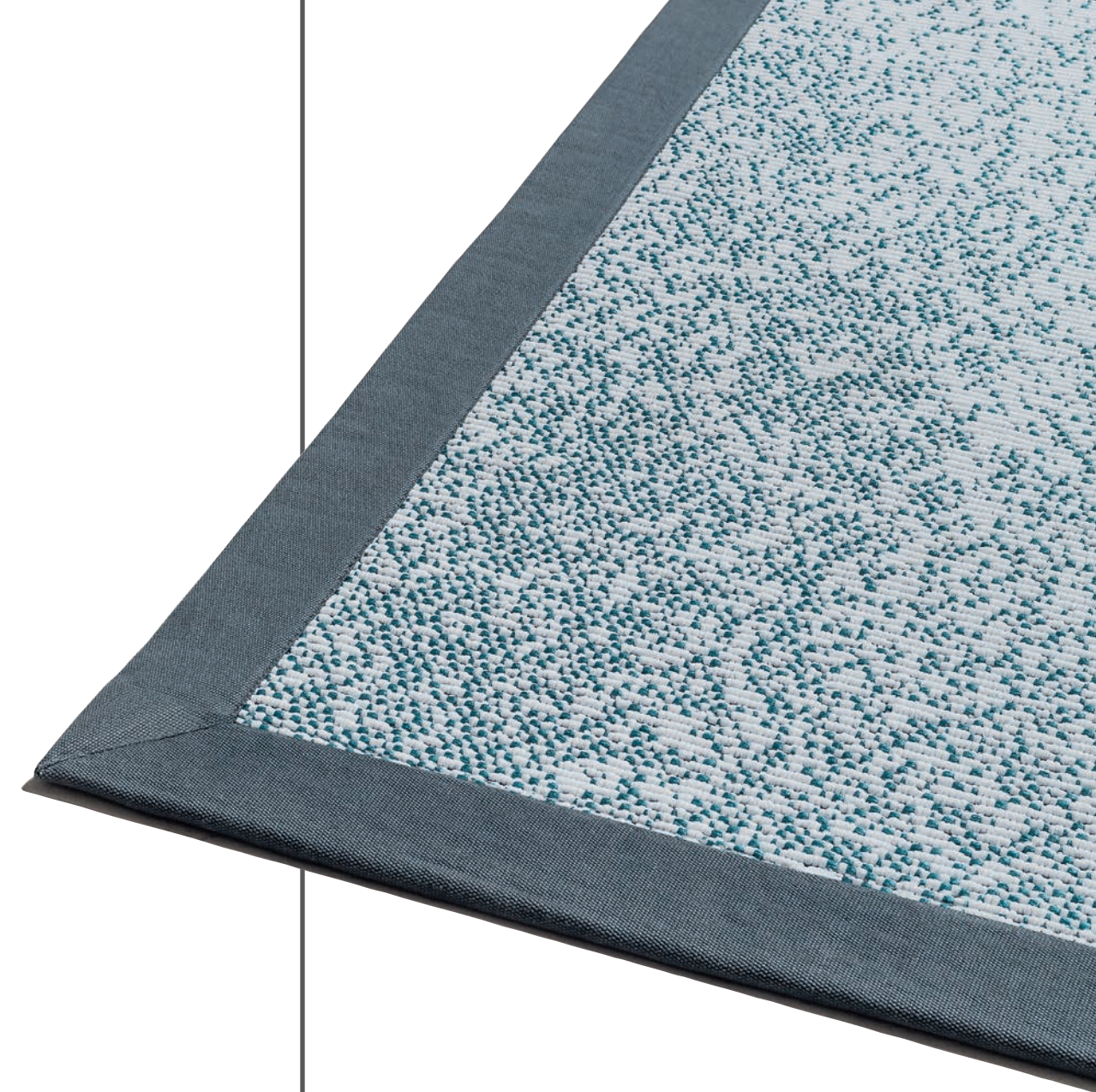
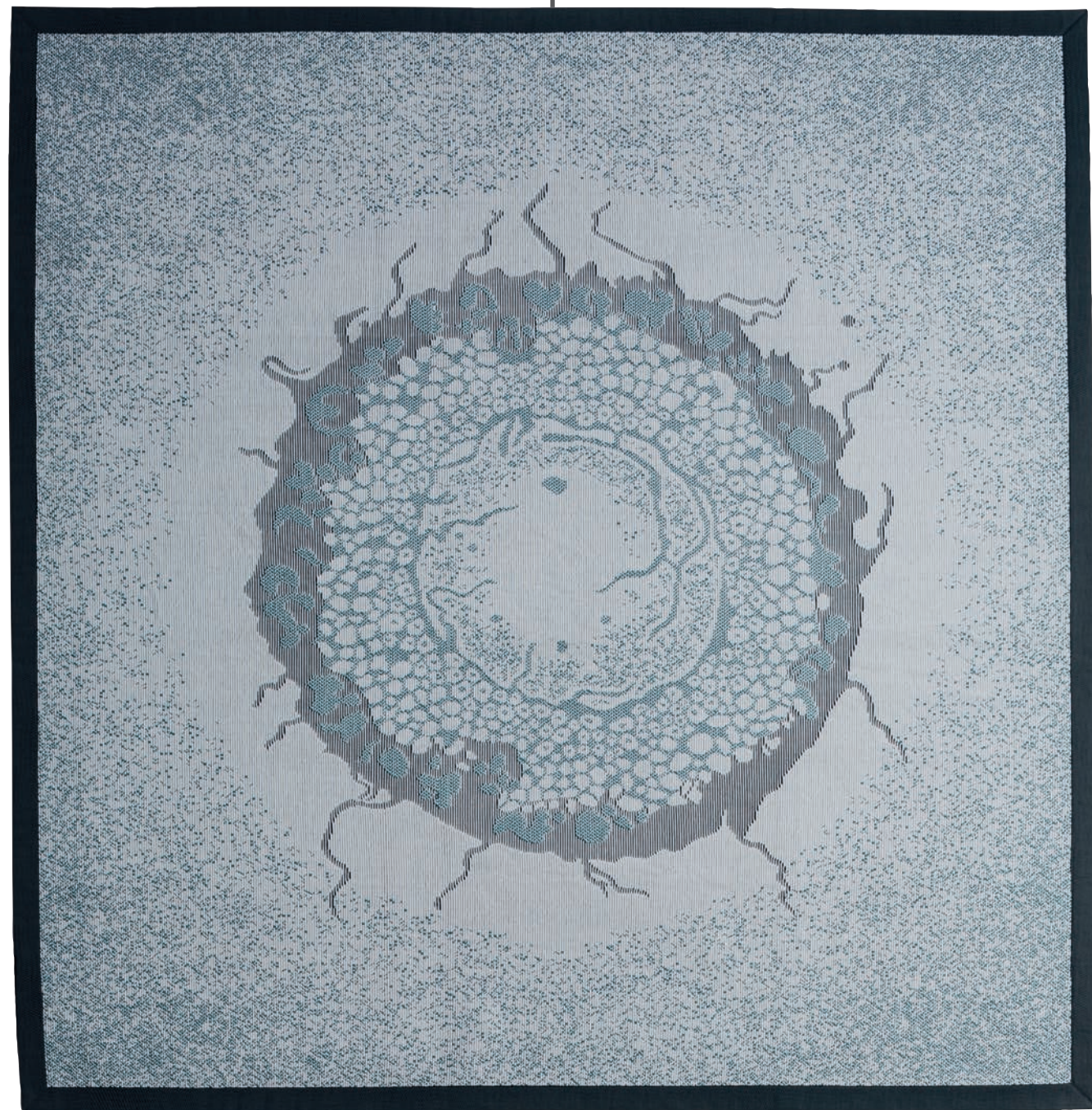
FULL SPRING

*2nd Weft/2^a Trama
3rd Weft/3^a Trama
Warp/Ordito
Designer*

*Moss / Green Army
Glycine Bright 1,5%
White Full Dull
Caterina Bilabini*

SPECIAL EDITION

VIA DELLA SPIGA



SPECIAL EDITION

VIA DELLA SPIGA

*2nd Weft/2^a Trama
3rd Weft/3^a Trama
Warp/Ordito
Designer*

*Midnight Blue Bright 3%
Turquoise Bright 1%
White Full Dull
Caterina Bilabini*

CREDITS

CREDITS

PHOTOGRAPHY
Lorenzo Pennati

STYLING
Cora Vohwinkel

THANKS TO
Fontana Arte
Living Divani
Poliform

FILOMAESTRO IS A BRAND OF

BIBIELLE - THE FIBER COMPANY

CREATIVE DIRECTION
FABIO PALOMBO

ART DIRECTION
SERGIO STENCO



F I L O M A E S T R O

Inspiring Carpeting

— VIA DELLA SPIGA - MILANO —